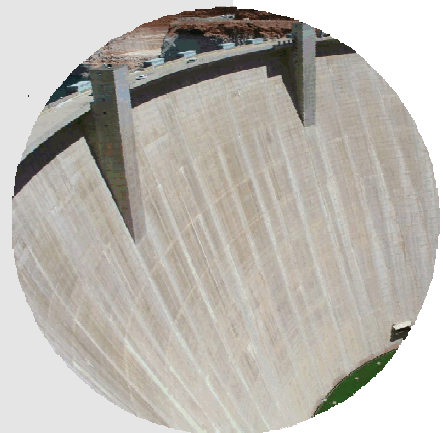


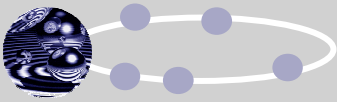
Die starke Drehscheibe ...

Mobile Energiedatenerfassung und -management

UNIMOD collect

**Professionelles Management
von Energiedaten**





UNIMOD collect

UNIMOD collect löst die bewährte, mehrfach eingesetzte TOC@web Systemlösung ab. UNIMOD collect wurde von VOLAG System AG für den Markt der Versorgungsunternehmen basierend auf der neusten Technologie von Microsoft® entwickelt, um Zählerdaten möglichst einfach und effizient mit mobilen Ablesegeräten erfassen und verarbeiten zu können. Dank der flexiblen Architektur können mit UNIMOD collect nicht nur Energiedaten wie Strom und Wärme erfasst werden, sondern es besteht auch die Möglichkeit Gas- und Wasserstände auszulesen.

Mobile Zählerdaten-Erfassung

Bereits bei der Ablesung werden hohe Anforderungen an das Produkt gestellt. Die Akzeptanz bei Benutzern kann nur dann erreicht werden, wenn einfachste Bedienung und grosse Datensicherheit gewährleistet sind. Es müssen aber auch komplexe Daten wie zum Beispiel Lastprofilzähler mit dem Ablesegerät ausgelesen werden können.

Bei der Ablesung bietet UNIMOD collect eine Vielfalt von möglichen Verfahren um Zählerstände zu erfassen. Neben der traditionellen manuellen Erfassung mit automatischer Plausibilitätsüberprüfung der eingegebenen Daten können Zählerdaten über Infrarot mit entsprechenden Ausleseköpfen (Bluetooth®) rasch und vollautomatisch mit den mobilen Geräten ausgelesen werden. Zusätzlich unterstützt UNIMOD collect die meisten gängigen Funkausleseverfahren der wichtigsten Zählerhersteller. Kommen neue Auslesetechniken, wie zum Beispiel DLMS auf den Markt, kann UNIMOD collect entsprechend erweitert werden.



Einfache Bedienoberfläche auf MDE

Zentrales Datenmanagement System

UNIMOD collect übernimmt Ablesetouren aus den angeschlossenen Verrechnungssystemen (ERP). Dabei werden die Daten aus den gängigsten Systemen wie z.B. SAP und IS-E über spezifische Schnittstellen übernommen. Alle anderen Verrechnungssysteme können über die „Flat-File“-Schnittstelle mit UNIMOD collect kommunizieren.

Übernommene Touren können in UNIMOD collect auf dem PC/Server verwaltet und mit entsprechendem Zusatzmodul bei Bedarf angepasst werden.

Über den auf Webservices basierenden „Webtrans“ können die einzelnen mobilen Geräte (MDE) rasch mit den Touren Daten beladen werden.

Sobald der Ableser vor Ort die Daten ausgelesen hat, können die Daten wieder in UNIMOD collect zurückgeladen werden. Dort stehen die Daten sofort zur Verarbeitung, Plausibilisierung, Auswertung und zur Weitergabe an das Verrechnungssystem zur Verfügung.

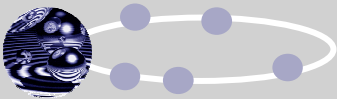
MDE-Geräte zu UNIMOD collect

Als mobile Datenerfassungsgeräte kommen beliebige Geräte von unterschiedlichen Herstellern infrage, die das Betriebssystem Windows® Mobile (ab Version 6) von Microsoft® unterstützen. VOLAG System AG validiert regelmässig aktuelle Geräte von verschiedenen Herstellern und garantiert die Lauffähigkeit auf einer beschränkten Auswahl von Geräten für die Software UNIMOD collect. Wir empfehlen nur freigegebene Geräte zusammen mit UNIMOD collect einzusetzen.

Standardfunktionen

Folgende Funktionen stehen in der Grundversion von UNIMOD collect zur Verfügung.

- **Mobile Datenerfassung:** Die Erfassung von neuen Zählerständen kann manuell, optisch, über CS oder per Funk über Bluetooth® erfolgen. Standardmässig können verschiedene Medien (Strom, Gas, Wasser, Wärme, etc.) mit einem Gerät abgelesen werden. Die Speicherung kann auf zwei unterschiedliche, unabhängige Speicherorte erfolgen (interner Speicher und zusätzlich auf SD-Karte) und garantiert grösstmögliche Datensicherheit.
- **Plausibilitätsprüfungen:** Bei manueller Eingabe eines Zählerstandes wird eine Plausibilitätsprüfung durchgeführt. Weicht der abgelesene Verbrauch im Vergleich zur Vorperiode zu stark ab (einstellbar), wird dies dem Ableser vor Ort mitgeteilt. Dadurch werden Ablesefehler auf ein Minimum reduziert und Zählerfehler oder Wasserlecks können sofort festgestellt werden.
- **Neue Zähler ausserhalb der Route:** Zähler, die nicht in der Route enthalten sind, können trotzdem abgelesen und verarbeitet werden. So können rasch und einfach Kontrollablesungen oder Ablesungen bei **Mieterwechseln** bearbeitet werden.
- **UNIMOD collect PC-Software:** Mit der UNIMOD collect PC-Software können die Ablesegeräte einfach und sicher über „Webtrans“ be- und entladen werden. Teilweise abgelesene Routen können jederzeit verarbeitet und an das Verrechnungssystem übermittelt werden. Noch abzulesende Zähler werden dem Ableser wieder auf das mobile Gerät geladen. Die Routen werden von UNIMOD collect aus dem Verrechnungsprogramm übernommen. Nach der Ablesung werden die ausgelesenen Daten über die Schnittstelle zur Verrechnung zurückgegeben.

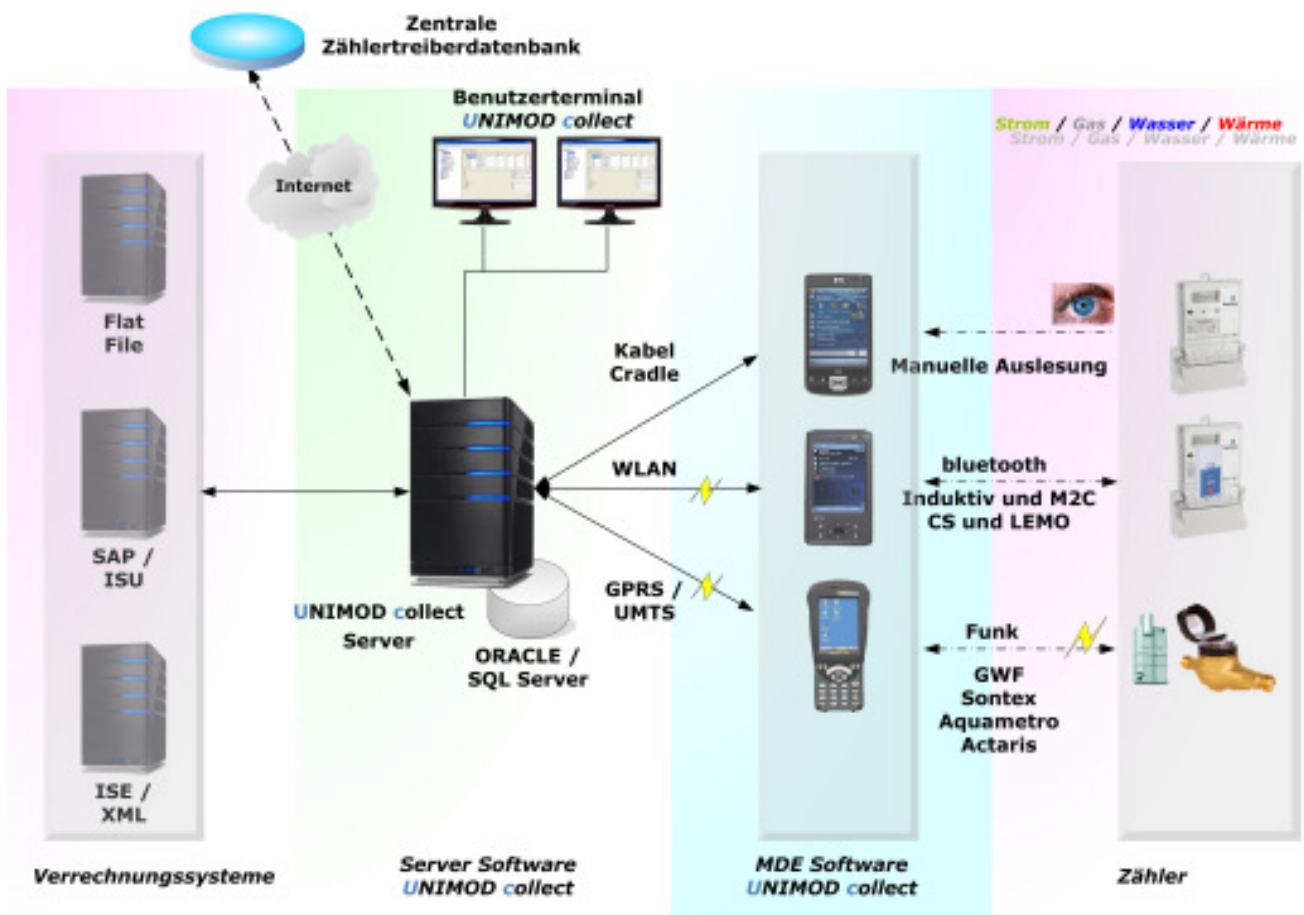


- **Handeingabe:** Über die Handeingabe können neue Zählerstände in der UNIMOD collect PC-Software eingegeben oder Stände korrigiert werden.
- **Rohdatenfiles:** Die Zähler-Rohdaten enthalten Informationen, welche weit über die abzulesenden Zählerstände hinausgehen. Diese wertvollen Informationen stehen nach jedem Transfer im UNIMOD collect zur Verfügung. Mit dem entsprechenden Zusatzmodul können die Daten archiviert werden.
- **Auswertungen:** Zu jedem Zeitpunkt stehen verschiedene technische und administrative Auswertungen zur Verfügung.
- **Automatisches Zählertreiberupdate:** UNIMOD collect wird über das Internet mit der zentralen durch VOLAG System AG betriebenen Zählertreiberdatenbank verbunden. Aus dieser Datenbank werden vollautomatisch die aktuellsten Zählertreiber nachgeladen. Damit ist sichergestellt, dass neue Zähler ohne zusätzlichen Aufwand mit UNIMOD collect ausgelesen werden können. Sobald ein neuer Zähler bei einem Kunden zum Einsatz kommt, wird der dazu benötigte Treiber in der zentralen Datenbank für alle Kunden bereitgestellt.
- **Spitzenwerte:** Dieses Modul erlaubt die maximale Leistungsspitze eines frei definierbaren Zeitraumes (max. 16 Monate) anzuzeigen beziehungsweise auszugeben.

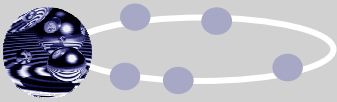
Zusatzmodule (Optional)

Zu den Standardfunktionen können jederzeit zusätzlich folgende Module, die das Arbeiten noch effizienter gestalten lizenziert werden:

- **Planmodul:** Mit dem Planmodul können verschiedene Routen vermischt, Ablesereihenfolge individuell bestimmt, neue Touren gebildet oder Zähler aus einer Route entfernt werden.
- **Hinterlegung Schlüssel:** Mit dem Modul „Hinterlegung Schlüssel“ kann eine aus dem Verrechnungssystem übernommene Schlüsseliste auf dem mobilen Terminal angezeigt werden. Auf der PC-Seite kann eine Liste gedruckt werden.
- **Vereinbarung Anwesenheit:** Für einen Zähler kann ein Terminrahmen, in dem der Ableser vor Ort sein muss, erfasst werden. Der Termin wird automatisch in Outlook auf dem MDE eingetragen. Der Ableser erhält von Outlook eine Erinnerung, sobald der Termin fällig ist.
- **Zählerblockierung:** Mit dem Modul werden Zähler aufgrund definierter Vorfälle zur Verrechnung gesperrt. Die gesperrten Zähler müssen nach der Ablesung durch die PC-Benutzer kontrolliert und zur Weiterverarbeitung freigegeben werden.
- **Archivmodul:** Sämtliche Ablesergebnisse sowie die entsprechenden Rohdatenfiles können über mehrere Jahre in einem separaten Archiv gesichert werden.

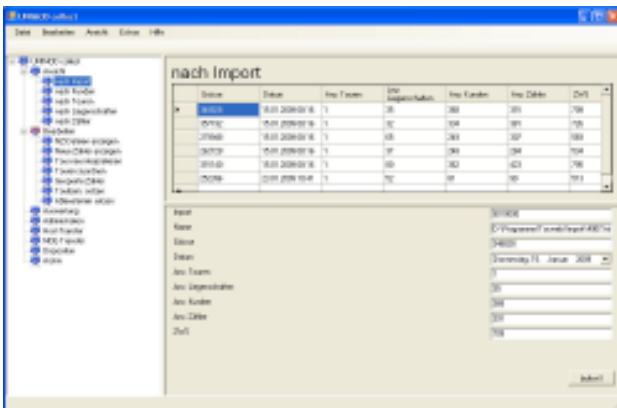


Systemaufbau von UNIMOD collect



Systemaufbau

UNIMOD collect wird einmalig auf einem Server/PC installiert. Dort werden sämtliche Daten gespeichert und verarbeitet. Auf den Arbeitsstationen wird eine kleine Software (Smart Client) installiert, die über das Internet auf die Applikation zugreift (Web-Service). Neue Versionen des Programms auf den Arbeitsstationen werden automatisch über das Netz verteilt. Dank dem Einsatz eines Smart Client entspricht die Bedienoberfläche von **UNIMOD collect** den Windows-Standards, die heute den meisten PC-Benutzern bekannt sind. Dadurch wird der benötigte Schulungsaufwand auf ein Minimum reduziert. Für Umsteiger von **TOC@web** auf **UNIMOD collect** wird der Umstieg zusätzlich vereinfacht, weil die bekannte Funktionen gleich heissen und am gleichen Ort wie unter dem bewährten Produkt gefunden werden können. Der zusätzliche Komfort wird die Effizienz der Arbeit noch steigern.



Komfortable Benutzeroberfläche auf PC

Der Datentransfer auf die mobilen Ablesegeräte erfolgt über Docking-Stationen, WLAN oder GPRS/UMTS.

Alle Aufträge werden über Standard-Schnittstellen in eine Datenbank eingelesen. Die Ableseergebnisse werden in der Datenbank gespeichert. **UNIMOD collect** sammelt alle Daten und gibt diese an das Verrechnungsprogramm weiter.

Nutzung neuester Technologien

- **UNIMOD collect** wird permanent weiterentwickelt und nutzt **neuste Technologien** von Microsoft®. Dank der vollständigen Neuentwicklung wird sichergestellt, dass **UNIMOD collect** unter den neuen Betriebssystemversionen der nächsten Jahre lauffähig sein wird.
- **UNIMOD collect** kann zusammen mit den neuesten **Datenbankversionen** von **Oracle** wie auch **SQL Server** von Microsoft® betrieben werden. Damit passt sich **UNIMOD collect** einfach in Ihre IT-Landschaft ein.
- Durch den Einsatz von **Webservices** sowohl für die Kommunikation zwischen Server und mobilen Terminals, als auch zur PC-Software, ist die Integration in das Gemeindefeld einfach möglich.

Vorteile und Nutzen

- Effiziente und einfache **Zählerdatenerfassung**
- **Unabhängigkeit** von **Zählerherstellern**
- Vollautomatisches **Zählertreiberupdate** ab zentraler Datenbank
- **Plausibilitätskontrolle** während der Ablesung vor Ort
- Automatische Ablesungen **verhindern falsche Ablesestände**
- Möglichkeit der Zählerauslesung über **CS, Auslenkboxen oder per Funk** ohne Zugang zum Zähler
- Einfache und schnelle **Verrechnung** von Zählerständen
- Komplette **Standortunabhängigkeit** dank Einsatz von Webservice
- Bearbeitung von **Mieterwechseln** dank Ablesung von Zählern ausserhalb der Tour
- Nutzung der **vorhandenen Infrastruktur** (LAN/WAN)
- Einsatz **unterschiedlicher Erfassungsgeräte** gemäss Kundenanforderungen
- **Hoher Automatisierungsgrad** erlaubt eine schnelle und rationelle Datenverarbeitung
- **Minimaler Schulungsaufwand** für neue Mitarbeiter
- **Offen** für künftige **Neuerungen** und **Entwicklungen**
- **Starkes Support-Team** zu Ihrer Unterstützung

Hauptstrasse 104
CH-9422 Staad
Tel.+41 (0) 71 858 56 56
Fax +41 (0) 71 858 56 57
info@volag-system.ch
www.volag-system.ch